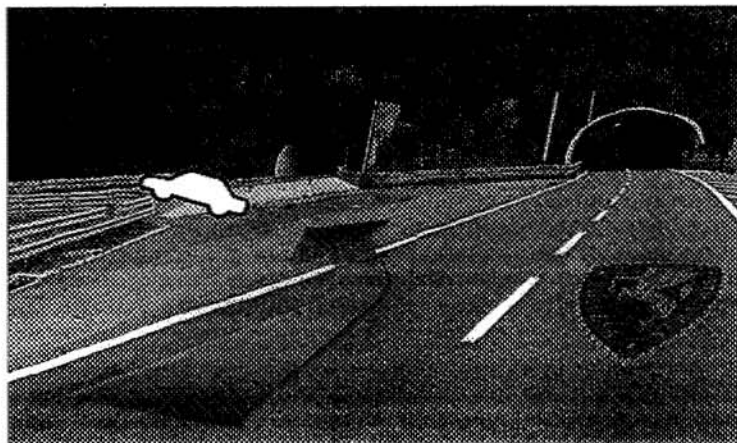


**LAVAGNA** ❖ L'anziano doveva raggiungere la moglie. La Polizia stradale ha disposto il fermo del veicolo per tre mesi

## Tenta inversione in autostrada Patente ritirata a un 89enne

**È** entrato in autostrada, ma quando si è accorto di aver sbagliato direzione ha cercato di passare dall'altra parte della carreggiata ed è rimasto incagliato nei "New Jersey".

La manovra spericolata, che poteva causare una tragedia, è avvenuta ieri mattina. Protagonista un lavagnese di 89 anni alla guida di una Nissan Micra. I fatti avvengono poco dopo le 9. L'anziano entra al casello di Lavagna. Deve raggiungere la moglie, ma invece che dirigersi verso Genova, segue le indicazioni per Livorno. Uscire al casello di Sestri e riprendere la strada giusta? Niente affatto. Il novantenne decide per un'inversione a "U" in mez-



La ricostruzione di quanto avvenuto a cura della Polizia Stradale, intervenuta sul posto per evitare ulteriori pericoli al traffico.

zo alla corsia, poco prima delle gallerie di Sant'Anna.

La Nissan Micra, però, non riesce nel suo folle piano e rimane incagliata a cavallo del "New Jersey" di cemento posto in quel punto per evitare che a qualcuno venga in mente di fare inversione in autostrada. Molti automobilisti, spaventati, avvertono la Polizia Stradale. Per disincastrare la vettura ci vuole l'ausilio di un carro attrezzi. Per alcuni minuti il traffico viene deviato.

L'uomo ha spiegato agli agenti che, entrato a Lavagna, si era subito accorto di aver sbagliato direzione procedendo verso La Spezia e quindi aveva pensato bene di provare a scavalcare quelle barriere per riportarsi nella giusta direzione.

Al quasi novantenne è stata revocata la patente; gli agenti, inoltre, hanno disposto il fermo del veicolo per tre mesi. L'anziano ha raggiunto la moglie in treno.